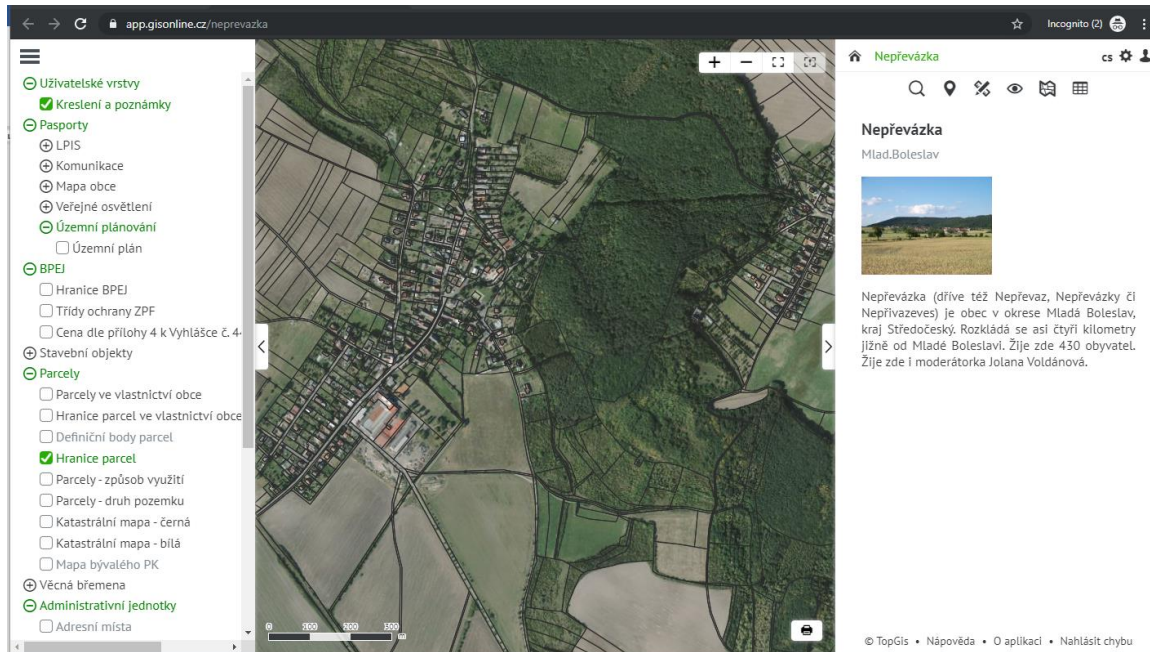


Připravili jsme pro vás nový webový mapový portál. V moderním designu, s novými funkcemi.

<https://app.gisonline.cz/neprevazka>



Než začnete

Pro práci s mapovou aplikací používejte jen aktuální verze webových prohlížečů Google Chrome nebo Mozilla Firefox. Aplikace používá komponenty, které Internet Explorer, nebo Microsoft Edge nepodporují. Uvedené prohlížeče jsou garancí, že vše bude fungovat, jak má.

Současnost v detailu

Kromě státních ortofotomap najdete v GisOnline také leteckou ortofotomapu, kterou znáte z Mapy.cz, ale s možností zobrazení většího detailu (produkt společnosti TopGis).

Informace ze státních registrů i katastru nemovitostí

V levém panelu najdete datové vrstvy ze státních registrů (zejména RUIAN), které nad mapou zobrazují informace o budovách a parcelách. Zjistíte vlastníka parcely, věcná břemena, vybavenost budov. Hranice parcel jsou aktualizované denně, takže změny v katastru zjistíte velmi rychle.

Mapy a informace katastru nemovitostí (KN) nevidíte pouze v režimu „nahlížení“, ale s plnou funkcí. A to včetně dotazů a výběru objektů nad mapou. Data KN aktualizujeme 1x ročně, pokud nepožádáte z nějakého důvodu o zcela aktuální data. V případě tisku „výpisu“ se snažíme o obdobnou logiku jako standardní výpis z KN, ale s jasným uvedením

Technické mapy a pasporthy

Z technických informací, které na úřadu spravujete, nebo z územně analytických podkladů Vám poskytneme ORP zpracujeme kostru technické mapy obce. Snadno potom např. zjistíte, jaké sítě probíhají přes váš pozemek, nebo na ulici před domem. Pokud lampa u vašeho domu nesvítí, najdete zde její číslo pro sjednání nápravy apod.

Zkoumejte historii města

V mapovém portálu najdete mapy a letecké ortofotomapy, zachycující vývoj města a jeho okolí. Někdy i od císařských otisků až po současnost.

Zobrazení dalších mapových témat a vrstev

V mapovém portálu můžeme zobrazit v podstatě jakékoli mapové podklady – územní plán, pozemkové úpravy, pasporthy majetku, dokumentaci budov, nebo inženýrských sítí atd.

Vadí vám něco? Komunikujte s námi – volitelné rozšíření Hlášení GisOnline

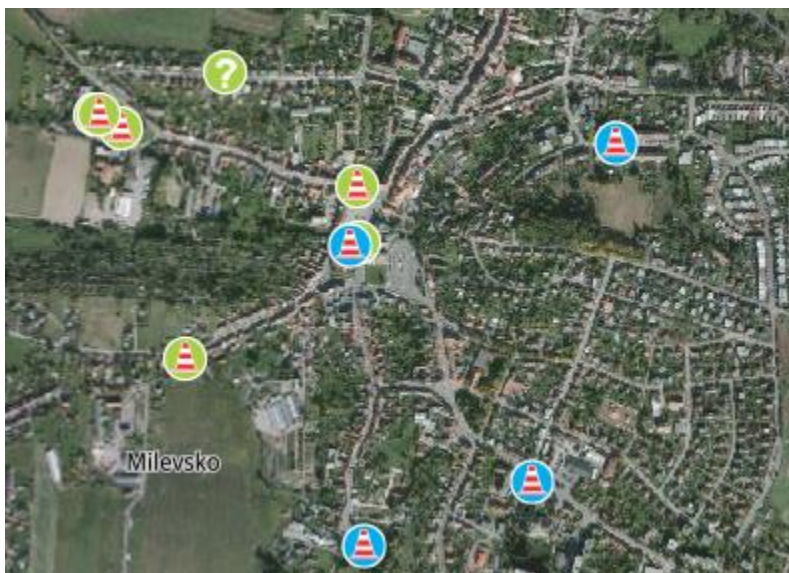
Nově jsme pro vás připravili možnost nahlásit závadu pomocí aplikace v telefonu s Androidem.

Nainstalujte si aplikaci *Hlášení GisOnline.cz*


(<https://play.google.com/store/apps/details?id=cz.gisonline.hlaseni.pub&hl=cz>). Je to jednoduché –

vyfoťte co se vám nelíbí, vyberte kategorii, popište problém a odešlete. K fotografii se připojí souřadnice GPS a našim pracovníkům přijde e-mail se všemi detaily. Vaše hlášení hned najdete v mapové aplikaci. Když nám ve zprávě pošlete i kontakt, budeme vás moci kontaktovat, když bude potřeba upřesnění. A nezapomeňte, že GPS v telefonech potřebuje čas na iniciaci a zpřesnění polohy – tak při psaní zprávy moc nespěchejte.

V GisOnline zjistíte i stav řešení vašeho podnětu



Legendy a nastavení vrstev

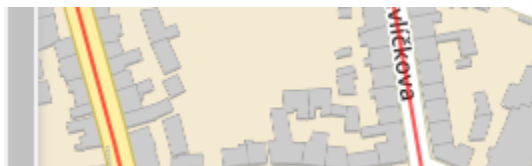
Přes ikonu  (nahore v levém panelu aplikace) se přepnete do zobrazení legend, informací o vrstvách a nastavení vrstev, například pro zprůhlednění některé mapy.

Zobrazování dat

Aby aplikace fungovala rychle, některá objemná data se zobrazují až při větším přiblížení. Takové vrstvy se po zapnutí zobrazují šedě.

⊖ Administrativní jednotky

- Adresní místa
- Ulice



Při přiblížení mapy název vrstvy zezelená a data se v mapě zobrazí

⊖ Administrativní jednotky

- Adresní místa
- Ulice



Nástroje

Ovládání mapové aplikace je velmi jednoduché. Pokud znáte Mapy.cz, umíte už polovinu.

Druhou polovinu najdete zejména v pravém panelu aplikace, kde je sada nástrojů:




Hledání adres – zadejte celou, nebo jen část adresy. Nástroj používá našeptávač, takže pokud neznáte přesný název ulice, snadno jej dohledáte.

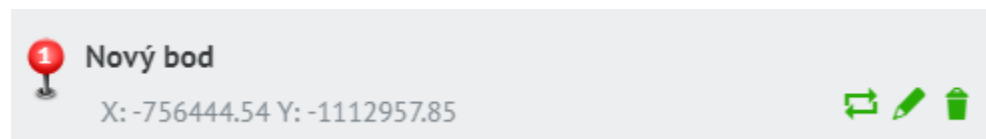
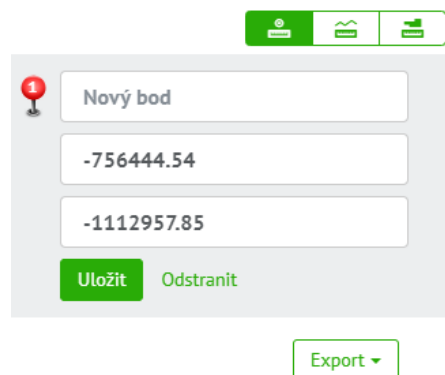


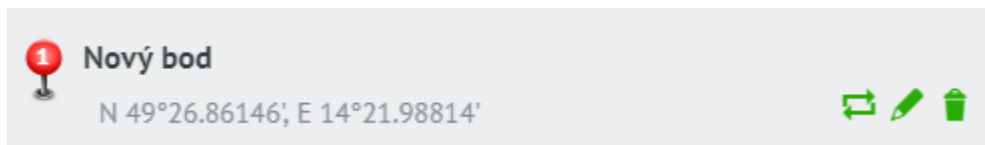
Informace o objektech – některé vrstvy mají připojené informace, nebo i fotografie. Kliknutím na objekt v mapě se v pravém panelu tyto údaje zobrazí.



Měření bodů, délek a ploch – těmito nástroji zjistíte souřadnice bodů, vzdálenosti a plochy. Klikáním do mapy se měření v mapě vykreslí a v pravém panelu se zobrazí údaje o nich.

Pokud znáte souřadnice nějakého bodu v souřadnicovém systému S-JTSK, jejich vepsáním se bod v mapě posune na jejich místo. Po uložení bodu si můžete přes ikonu  změnit formát souřadnic na souřadnice do GPS (ve WGS84).





A když už máte bod, nebo body uložené, můžete je vyexportovat do formátů KML, GPX a GeoJSON. K čemu je to dobré? GPX si můžete nahrát do navigace, stejně jako si ho zobrazit v GisOnline nebo na Mapy.cz pouhým přetažením do mapy. KML v GoogleEarth. GeoJSON je formát pro lidi, kteří pracují s GIS programy. Snadno tak můžete komunikovat nad mapou.

Stejně to funguje pro délky a plochy.

Pokud chcete svá měření vymazat, pouze dvakrát klikněte na ikonu příslušného typu měření. Nebo je vypněte v levém panelu, kde se zobrazují jako Dočasné vrstvy.

GisOnline podporuje Drag and Drop – pokud máte své soubory GPX, KML, GeoJSON, nebo shapefile zabalený v ZIP, stačí je přetáhnout do mapy, kde se zobrazí jako dočasná vrstva. Snadno si tak prohlédnete záznam výletu, nebo uložené body z GPS.



Panoramy z Mapy.cz – není potřeba odskakovat do jiné mapové aplikace, abyste si prohlédli, jak místo vypadá v panoramatickém snímku. Stačí kliknout do mapy a panorama se zobrazí v levém panelu. Funguje to úplně stejně jak to znáte z Mapy.cz.



Informace o parcele – kliknutím do mapy se vám v nové záložce načte veřejný náhled do Katastru nemovitostí. Kvůli směrnici GDPR o ochraně osobních údajů je informace velmi stručná, takže zjistíte jen základní informace.



Tisk mapy – v GisOnline si můžete sestavit vlastní mapku a uložit si ji do formátu PDF. Po dokončení tisku nástroj opustíte kliknutím na jakýkoli jiný nástroj

Ovládání mapy a tisk



Mapu lze ovládat ikonami v pravém horním rohu mapy - zleva - přiblížit, oddálit, celý rozsah, přiblížení na vybraný objekt, ale nejčastěji asi tlačítka myši – se stisknutým levým tlačítkem posun, kolečkem přiblížení a oddálení, přiblížení také dvojklikem levým tlačítkem.

Tiskové výstupy zpracujete přes ikonku tiskárny v panelu nástrojů. Tisky obsahu mapového okna přes ikonku tiskárny v jeho pravém dolním rohu mapového okna. Následně můžete nadefinovat měřítko a stručný popis tiskového výstupu.

Mapy obce pro veřejnost

Mapový portál je svojí velkou funkcí určen zejména pro pracovníky obecních a městských úřadů. Není ale problém některá témata a funkčnost aplikace zpřístupnit i veřejnosti. Stačí „vymyslet co“ a na

Vaše webové stránky umístít odkaz a v aplikaci GisOnline zpřístupnit vybrané mapové vrstvy a informace.

To byl jen začátek

Do nové mapové aplikace jsme zatím jen převedli data z té staré a přidali některá nová data a nástroje. Naším cílem je ale poskytovat vám více kvalitních informací a komunikovat spoustu důležitých dat nad mapou a v kontextu s ostatními informacemi. Budeme pracovat jak na obsahu a datech mapového portálu, tak na nástrojích pro práci s nimi.

Mapový portál poskytuje a provozuje společnost TopGis, s.r.o, www.topgis.cz, www.gisonline.cz

Moje poznámky:

TopGis, s.r.o.

Svatopetrská 35/7 | 617 00 Brno | tel.: +420 511 154 511 | e-mail: info@topgis.cz | www.topgis.cz | DS: qh6yug7
IČ: 29182263 | DIČ: CZ29182263 | č. ú.: 43-5555140237/0100 | Společnost je vedena u RS v Brně, C 63741